

## जडीबुटीहरूको खेती सम्भाव्यता पकेट क्षेत्र (Cultivation Probability Pocket Area) छनौट

### भूमिका

स्वास्थ्योपचारको परम्परागत विधिमा औषधीय महत्वका जडीबुटीहरू महत्वपूर्ण अवयव हुन्। वन क्षेत्रबाट प्राप्त हुने रोजगारी, उत्पादन, हरित उद्योग, जीविकोपार्जनको सन्दर्भमा समेत जडीबुटीहरूको महत्व रहेको छ। नेपालबाट निकासी हुने जडीबुटीहरूको करिब ८०% हिस्सा प्राकृतिक स्रोतको रहेको छ। विद्यमान संकलन विधि र अमिल्दो संकलन समयको कारणले प्राकृतिक स्रोतमा पाइने जडीबुटीहरू घट्दो क्रममा रहेका छन् भने जडीबुटीहरूको सारतत्वको गुणस्तर पनि अपेक्षित मात्रामा नभएको समेत पाइन्छ।

जडीबुटीहरूको अनवरत निकासी, प्रशोधनको लागि तथा आय-आर्जनका सम्भावनामा वृद्धिको लागि जडीबुटीहरूको खेति तथा दिगो संकलन गरिनु तसर्थ आवश्यक छ। नेपालबाट निकासी हुने जडीबुटीहरू प्रायसः कच्चा पदार्थको रूपमा रहने गरेको यथार्थतामा जडीबुटीहरूको प्रशोधन, ब्रान्डिङ्ग, गुणस्तर प्रमाणिकरण मार्फत मूल्य अभिवृद्धि गरिनु जरूरी छ।

यी सम्पूर्ण कार्यहरू एकिकृत रूपमा गर्नको लागि जडीबुटी क्षेत्र रेखाङ्कन र घोषणा गरि कार्यन्वयन गर्न आवश्यक छ।

प्रथम चरणमा जडीबुटी उत्पादन, संकलन र निकासीको हिसाबले प्रथम स्थानमा रहने र प्रचुर सम्भावनायुक्त क्षेत्रको रूपमा रहेको कर्णाली प्रदेशबाट जडीबुटी क्षेत्र निर्धारण सम्बन्धी कार्य आ.ब. २०७६/०७७ बाट शुरुवात भएर दोस्रो चरणमा छनौट गरिएका औषधीय वनस्पतिहरूको देशैभरि जडीबुटी क्षेत्र निर्धारण सम्बन्धी कार्य गरिएको छ।

### आवश्यकता र औचित्य

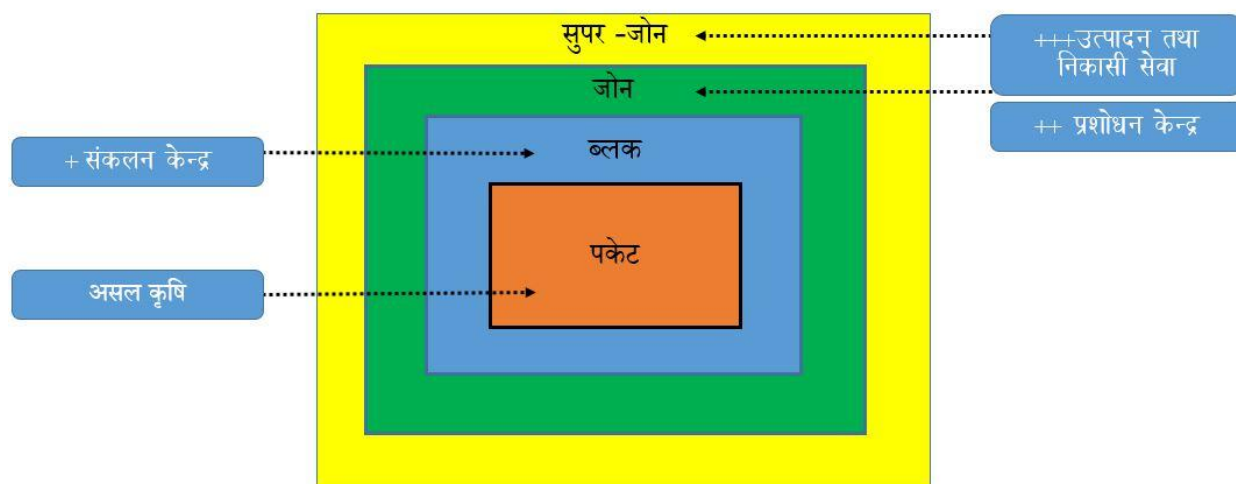
- महत्वपूर्ण जडीबुटी एवं गैरकाष्ठ वन पैदावारको दीगो संरक्षण र विकास तथा व्यवसायीकरणको लागि प्राकृतिक स्रोत मात्र पर्याप्त नहुने भएकोले कवुलियती वन, सामुदायिक वन, साझेदारी वन तथा अन्य निजी एवं समूहगत रूपमा जडीबुटी एवं गैरकाष्ठ वन पैदावारको खेतीका लागि प्रोत्साहित गरिनुपर्ने साथै यस्तो कार्यमा गरिवीका रेखामुनि रहेका व्यक्तिहरूलाई विशेष प्राथमिकताका साथ अधिकतम लाभहुनेगरी समावेशी जन सहभागिता जुटाइनु पर्ने।

- ९०% भन्दा बढी स्वास्थ्योपचारको परम्परागत विधिमा प्रयोग हुने जडीबुटीहरू प्राकृतिक स्रोतबाट प्राप्त भैरहेको हालको अवस्थालाई परिवर्तन गरी दिगो व्यवस्थापन तथा निरन्तर उपलब्धता गर्नको लागि जडीबुटीहरूको असल खेति गरिनु आवश्यक छ ।
- विश्व बजारमा नेपाली जडीबुटीहरूको सहज पहुँचका लागि विशाक्त रसायन बिहीन जडीबुटीहरूको उत्पादन मार्फत अन्तराष्ट्रिय स्तरको गुणस्तरीयता कायम हुनुपर्ने देखिन्छ । माटोमा पाइने गह्रौँ धातु लगायतका रसायन रहित उत्पादनका लागि प्राथमिकता दिई जडीबुटीहरूको खेति प्रणालीमा जानु जरूरी छ ।
- नेपालमा जडीबुटी एवं गैरकाष्ठ वन पैदावारको खेती, संकलन, बजारीकरण र उपभोग लगायतका कार्यहरू परम्परागत ढंगबाट गर्ने गरेको हुँदा अपेक्षित लाभ लिन नसकिएको स्थिति छ । तसर्थ जडीबुटीहरूको खेतीमा वैज्ञानीकरण गर्दै, प्रशोधन, ब्रान्डिङ जस्ता कार्यहरू मार्फत मूल्य अभिवृद्धि गरी अधिकांश लाभ नेपालभित्रै रहन सक्ने वातावरण तयार गर्न पनि आवश्यक छ ।
- प्राकृतिक स्रोत माथिको दोहन कम गर्न जडीबुटीको प्राकृतिक स्रोतको सर्वेक्षण गरि संकलन गर्ने उपयुक्त मापदण्डका प्रणाली अपनाउन आवश्यक छ ।
- बजारको मागको स्थिति पहिल्याएर माग भएका जडीबुटीहरूको निरन्तर आपूर्तिको लागि खेतिबाट वा वन जंगलबाट वा दुवैबाट आपूर्तिको व्यवस्था मिलाउन सान्दर्भिक हुन आउछ ।
- जडीबुटीहरूको उत्पादन, विकास र व्यवस्थापनको लागि खास क्षेत्र तोकी उत्पादन/उत्पादकत्व वृद्धि, दिगो संकलन र स्थानीय जनताको आय आर्जन वृद्धि सम्बन्धी एकीकृत कार्य गर्नको लागि जडीबुटी विशेष क्षेत्र तोक्न आवश्यक छ ।

## जडीबुटी क्षेत्रका तह

जडीबुटी क्षेत्र तहगत रूपमा (क्रमशः सानोबाट ठुलो) पकेट, ब्लक, जोन र सुपर-जोन रहने छन् । प्रत्येक तहको विशेषता, संरचना र आवश्यकताको आधारमा निम्नलिखित कार्यक्रमहरू आवश्यक हुने देखिन्छ-

१. पकेट- असल खेति तथा संकलन विधि सहितको जडीबुटी खेति गर्ने/गराउने ।
२. ब्लक - पकेट क्षेत्रमा गरिने कार्यहरूलाई यथावत राख्दै प्रत्येक ब्लक क्षेत्रमा एउटा संकलन केन्द्र रहनुपर्ने ।
३. जोन - पकेट र ब्लक क्षेत्रमा गरिने कार्यहरूलाई यथावत राख्दै प्रत्येक जोन क्षेत्रमा एउटा प्रशोधन केन्द्र स्थापना गरिनुपर्ने ।
४. सुपरजोन - पकेट, ब्लक र जोन क्षेत्रमा गरिने कार्यहरूलाई यथावत राख्दै प्रत्येक सुपरजोन क्षेत्रमा जडीबुटीमा आधारित वस्तुहरू उत्पादन तथा निकासी सेवा ।



छनौटका आधार:

(क) प्रजाति चयनको आधार

- संकलित राजस्व परिमाणको आधारमा महत्वपूर्ण जडीबुटीहरू
- संकलित परिमाणको आधारमा महत्वपूर्ण जडीबुटीहरू
- प्रजातीको उपलब्धता, प्रचुरता र फैलावट
- बजारीकरण, मुल्य अभिवृद्धिको सम्भावना
- उद्योग स्थापनाको सम्भावना

(ख) स्थान छनौटको आधार

- Spatial Multi-Criteria Evaluation को प्रयोग गरि तयार गरिएको जि.आई.एस. प्रतिवेदन
- विज्ञहरूसंगको अन्तरक्रिया
- न्युनतम मापदण्ड पूर्ण गरि समुहले माग गरेका क्षेत्रहरू
- विगतमा जडीबुटी खेती सम्बन्धी कार्य गरिएको स्थानहरू

## छनौट गरिएका प्रजातिहरू

प्रदेश	जडीबुटीहरू
प्रदेश नं १	चिराइतो ( <i>Swertia chirayita</i> ), लौठसल्ला ( <i>Taxus wallichiana</i> ), धसिंगरे ( <i>Gaultheria fragrantissima</i> ), तेजपात ( <i>Cinnamomum tamala</i> ), रुद्राक्ष* ( <i>Elaeocarpus sphaericus</i> ), सतुवा* ( <i>Paris polyphylla</i> ), बोझो* ( <i>Acorus calamus</i> ), मेन्था* ( <i>Mentha spicata</i> ), क्यामोमाइल*
प्रदेश नं २	कुरीलो ( <i>Asparagus racemosus</i> ), अमला ( <i>Phyllanthus emblica</i> ), हर्षो ( <i>Terminalia chebula</i> ), बर्षो ( <i>Terminalia bellerica</i> ), लेमनग्रास ( <i>Cymbopogon citratus</i> ), सीकाकाइ ( <i>Acacia concinna</i> ), मुसली ( <i>Chlorophytum borivillianum</i> )
वागमती प्रदेश	धसिंगरे ( <i>Gaultheria fragrantissima</i> ), सुनपाती ( <i>Rhododendron anthopogon</i> ), सतुवा ( <i>Paris polyphylla</i> ), लौठसल्ला ( <i>Taxus wallichiana</i> ), बोझो* ( <i>Acorus calamus</i> )
गण्डकी प्रदेश	सुगन्धवाल ( <i>Valeriana jatamansii</i> ), पाषाणभेद ( <i>Berginia ciliata</i> ), सतुवा ( <i>Paris polyphylla</i> ), डालेचुक ( <i>Hippophae salicifolia</i> ), चिराइतो ( <i>Swertia chirayita</i> ), लौठसल्ला ( <i>Taxus wallichiana</i> ), टिमुर* ( <i>Zanthoxylum armatum</i> ), धुपी* ( <i>Juniperus indica</i> )
प्रदेश नं ५	तेजपात ( <i>Cinnamomum tamala</i> ), टिमुर ( <i>Zanthoxylum armatum</i> ), काउलो ( <i>Persea odoratissima</i> ), सुगन्धकोकिला ( <i>Cinnamomum glaucescens</i> ), मेन्था* ( <i>Mentha spicata</i> ), क्यामोमाइल*, बोझो* ( <i>Acorus calamus</i> )
कर्णाली प्रदेश	अतिस ( <i>Delphinium himalayaii</i> ), काउलो ( <i>Persea odoratissima</i> ), टिमुर ( <i>Zanthoxylum armatum</i> ), डालेचुक* ( <i>Hippophae salicifolia</i> ), धुपी* ( <i>Juniperus indica</i> )
सुदूर पश्चिम प्रदेश	कुरीलो ( <i>Asparagus racemosus</i> ), रिड्डा ( <i>Sapindus mukorossi</i> ), डालेचुक ( <i>Hippophae salicifolia</i> ), सेतकचिनी ( <i>Polygonatum cirrhifolium</i> ), धुपी* ( <i>Juniperus indica</i> ), मेन्था* ( <i>Mentha spicata</i> ), क्यामोमाइल*, बोझो* ( <i>Acorus calamus</i> )

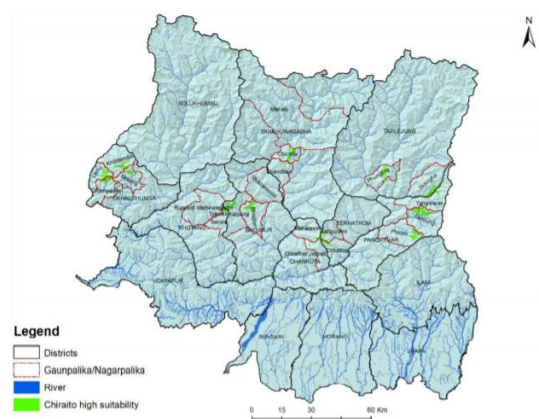
\* फिल्ड भेरीफिकेसनको कार्य सम्पन्न नभईसकेकोले पकेट क्षेत्र तोकिएको छैन। प्रदेशको महत्वपूर्ण यी जडीबुटीहरूको फिल्ड क्षेत्र चयन गरेर उपयुक्त पकेट क्षेत्र (कम्तिमा १० हेक्टर प्रति स्थान) को घोषणा दोस्रो चरणमा गरिनेछ।

## छनौट गरिएका स्थानहरू (पकेट क्षेत्र)

## प्रदेश नं १ (Province No. 1)

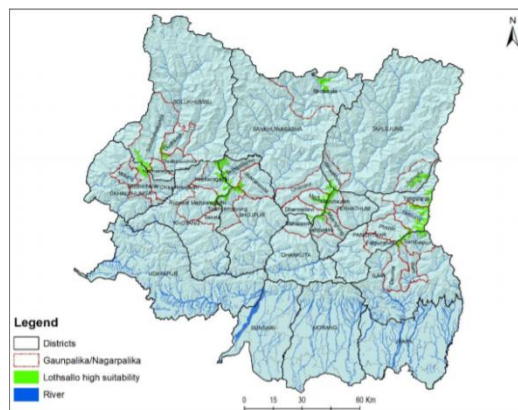
## चिराइतो प्रजाती

जिल्ला	स्थानीय तह		उपलब्ध क्षेत्रफल (हे)
इलाम	सूर्योदय	नगरपालिका	२६४५.८
इलाम	माइजोगमाई	गाउँपालिका	१८७२.८
इलाम	फाकफोक्थम्म	गाउँपालिका	१३१०.१
उदयपुर	रौतामाई	गाउँपालिका	११५३.९
ओखलढुङ्गा	सुनकोशी	गाउँपालिका	२११४.१
ओखलढुङ्गा	मोलुङ्गा	गाउँपालिका	२०४५.६
खोटाङ्ग	रूपाकोट मजुवागढी	नगरपालिका	१७०३
खोटाङ्ग	ऐंसेलुखर्क	गाउँपालिका	१४१३.२
ताप्लेजुङ्ग	मेरीङ्देन	गाउँपालिका	१८७५.८
ताप्लेजुङ्ग	मिक्लाखोला	गाउँपालिका	१६४८.४
तेह्रथुम	आठराई	गाउँपालिका	१७५१.९
धनकुटा	छथर जोरपाटी	गाउँपालिका	९३९.८
पाँचथर	फिदिम	नगरपालिका	२५१५
पाँचथर	मिक्लाजुङ्ग	गाउँपालिका	२०१७.१
भोजपुर	भोजपुर	नगरपालिका	१९५४.७
भोजपुर	आमचोक	गाउँपालिका	१२९१.७
संखुवासभा	सिलिचोङ	गाउँपालिका	१९४८.९
संखुवासभा	सभापोखरी	गाउँपालिका	१८२४
सोलुखुम्बु	नेचासल्यान	गाउँपालिका	१३८३.७
सोलुखुम्बु	सोताङ्ग	गाउँपालिका	१२८०.२



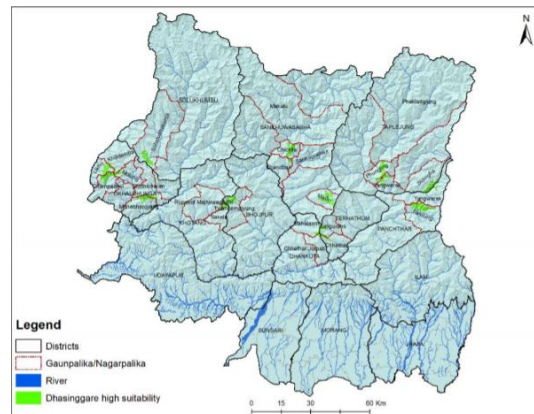
## लौठसल्ला प्रजाति

जिल्ला	स्थानीय तह		उपलब्ध क्षेत्रफल (हे)
इलाम	सन्दकपुर	गाउँपालिका	२४६३.५
ओखलढुङ्गा	खिजिदेम्बा	गाउँपालिका	३२३६
ओखलढुङ्गा	सिद्धिचरण	नगरपालिका	१८३४.६
खोटाङ्ग	केपिलाशगढी	गाउँपालिका	३२५५.८
खोटाङ्ग	साकेला	गाउँपालिका	९२३.५
ताप्लेजुङ्ग	सिदिङ्वा	गाउँपालिका	२९१२.९
ताप्लेजुङ्ग	मैवाखोला	गाउँपालिका	२४६८.२
ताप्लेजुङ्ग	फक्ताङलुङ्	गाउँपालिका	२१८२.४
ताप्लेजुङ्ग	सिरिजङ्घा	गाउँपालिका	२०९०.४
ताप्लेजुङ्ग	फुडलिङ	नगरपालिका	९५७.९
तेह्रथुम	मेन्छयायेम	गाउँपालिका	१३२६.७
तेह्रथुम	लालीगुरास	नगरपालिका	९१५.८
पाँचथर	फालेलुङ्ग	गाउँपालिका	५१६२.८
पाँचथर	याङ्वरक	गाउँपालिका	२४०४.२
भोजपुर	साल्पासिलिछो	गाउँपालिका	३३५२.९
भोजपुर	टेम्केमैयुङ	गाउँपालिका	२२७९.४
संखुवासभा	भोटखोला	गाउँपालिका	३३८०.९
संखुवासभा	मकालु	गाउँपालिका	२२०१
संखुवासभा	चैनपुर	नगरपालिका	१६२२.२
संखुवासभा	मादी	नगरपालिका	१३७२.१
संखुवासभा	सभापोखरी	गाउँपालिका	११२४.३
सोलुखुम्बु	सोलुदुधकुण्ड	नगरपालिका	९१३२.९
सोलुखुम्बु	लिखुपिके	गाउँपालिका	२१०५.१
सोलुखुम्बु	दुधकोशी	गाउँपालिका	१७०१.३
सोलुखुम्बु	महाकुलुङ्ग	गाउँपालिका	१५९९.८



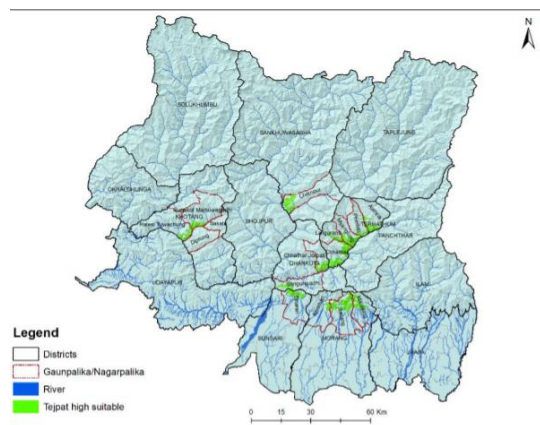
धसिंगरे प्रजाती

जिल्ला	स्थानीय तह		उपलब्ध क्षेत्रफल (हे)
इलाम	देउमाई	नगरपालिका	१८९७
इलाम	इलाम	नगरपालिका	१६६६
इलाम	फाकफोक्थम्म	गाउँपालिका	१४९६
ओखलढुङ्गा	लिखु	गाउँपालिका	१६६५
खोटाङ्ग	दिप्रुङ्ग	गाउँपालिका	१३८७
खोटाङ्ग	जन्तेढुङ्गा	गाउँपालिका	१३७७
खोटाङ्ग	खोटेहाङ्ग	गाउँपालिका	१५०८
ताप्लेजुङ्ग	याङ्वारक	गाउँपालिका	१५४३
तेह्रथुम	फेदाप	गाउँपालिका	१०००
भोजपुर	षडानन्द	नगरपालिका	२१३९
भोजपुर	अरूण	गाउँपालिका	१००५
मोरङ्ग	केरावारी	गाउँपालिका	१३७१
संखुवासभा	पाँचखपन	नगरपालिका	१०५५
संखुवासभा	चिचिला	गाउँपालिका	२३०४
सोलुखुम्बु	खुम्बु पासाङ्गलामु	गाउँपालिका	४८५



## तेजपात प्रजाती

जिल्ला	स्थानीय तह		उपलब्ध क्षेत्रफल (हे)
इलाम	मानसेबुङ्ग	गाउँपालिका	३७२९.६
इलाम	रोङ्ग	गाउँपालिका	३४८६.१
उदयपुर	कटारी	नगरपालिका	४०५९.१
उदयपुर	बेलाका	नगरपालिका	३०७६
उदयपुर	उदयपुरगढी	गाउँपालिका	२७७७
उदयपुर	त्रियुगा	नगरपालिका	२६१५.६
ओखलढुङ्गा	मानेभन्ज्याङ्ग	गाउँपालिका	५०४३.७
ओखलढुङ्गा	चिशंखुगढी	गाउँपालिका	३४७४.२
ओखलढुङ्गा	चम्पादेवी	गाउँपालिका	३२४५
खोटाङ्ग	हलेशी तुवाचुङ	नगरपालिका	८७२७.६
तेह्रथुम	छथार	गाउँपालिका	४११७.३
तेह्रथुम	म्याङ्गलुङ्ग	नगरपालिका	३३९९.४
धनकुटा	सागुरीगढी	गाउँपालिका	४६६१.४
धनकुटा	चौबिसे	गाउँपालिका	३७१५.४
पाँचथर	तुम्बेवा	गाउँपालिका	३८२९.१
पाँचथर	कुम्मायक	गाउँपालिका	३७०२
भोजपुर	हतुवागढी	गाउँपालिका	३५९१.३
भोजपुर	रामप्रसाद राई	गाउँपालिका	३२९५.३
भोजपुर	पौवादुङ्गा	गाउँपालिका	३२१२.६
मोरङ्ग	लेटाङ्ग	नगरपालिका	४२८५





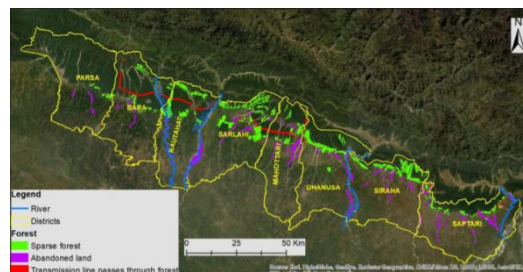
प्रदेश नं २ (Province No. 2)

## कुरीलो प्रजाती

जिल्ला	स्थानीय तह		उपलब्ध क्षेत्रफल (हे)
धनुषा	जनकनन्दिनी	गाँउपालिका	१५५.८४
पर्सा	सखुवा प्रसौनी	गाँउपालिका	२६०.८४
बारा	कलैया	उपमहानगरपालिका	१४७.८
महोत्तरी	भँगाहा	गाँउपालिका	२३६.९६
रौतहट	कटहरीया	गाँउपालिका	१५८.२८
रौतहट	परोहा	गाँउपालिका	१५४.६
रौतहट	गढीमाई	गाँउपालिका	१५४.२
रौतहट	देवाही गोनाही	गाँउपालिका	१४४.२८
सप्तरी	बोदेबरसाईन	नगरपालिका	२०४.७६
सिराहा	कल्याणपुर	नगरपालिका	२०८.४

## अमला/हरो/बरो प्रजाति

जिल्ला	स्थानीय तह		उपलब्ध क्षेत्रफल (हे)
सर्लाही	लालबन्दी	नगरपालिका	५०१३.६८
सर्लाही	ईश्वरपुर	नगरपालिका	३४०१.८४
सर्लाही	बागमती	नगरपालिका	१६४०.८४
सर्लाही	हरिवन	नगरपालिका	१४५१.१२
धनुषा	मिथिला	नगरपालिका	२५८३
धनुषा	गणेशमान चारनाथ	नगरपालिका	१८२६.८
धनुषा	धनुषाधाम	नगरपालिका	१३६७.३६
बारा	निजगढ	नगरपालिका	१४५९.८४
बारा	जीतपुर सिमरा	उपमहानगरपालिका	११४२.४८
महोत्तरी	बर्दिबास	नगरपालिका	३६९८.६४
महोत्तरी	गौशाला	नगरपालिका	८३६.९२
रौतहट	गुजारा	गाँउपालिका	२८३८.३६
रौतहट	चन्द्रापुर	नगरपालिका	२७०७.२४
सप्तरी	सुरुगां	नगरपालिका	१४०५.७६
सप्तरी	कञ्चनरूप	नगरपालिका	१३७०.५६
सिराहा	धनगढीमाई	नगरपालिका	३५०७.२
सिराहा	लाहान	नगरपालिका	१८५८.४
सिराहा	कर्जन्हा	गाँउपालिका	१६३९.६
सिराहा	गोलबजार	नगरपालिका	१५१४.८४
सिराहा	मिर्चौया	नगरपालिका	९८४.६

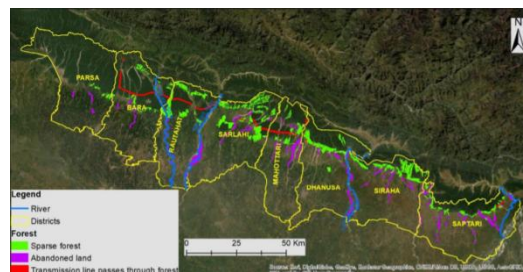


## लेमनग्रास प्रजाती

जिल्ला	स्थानीय तह		उपलब्ध क्षेत्रफल (हे)
धनुषा	कमला सिद्धिदानी	गाँउपालिका	४८५.८८
पर्सा	बेलवा	गाँउपालिका	४५४.६
बारा	कोल्हवी	नगरपालिका	४८५.५२
रौतहट	माधवनारायण	गाँउपालिका	७३०.३६
रौतहट	फतुवा विजयपुर	गाँउपालिका	५६६.७६
रौतहट	वृन्दावन	गाँउपालिका	४६९.६
सप्तरी	खडक	नगरपालिका	८३६.४
सप्तरी	सप्तकोशी	गाँउपालिका	७०१.४४
सप्तरी	शम्भुनाथ	नगरपालिका	६६६.१६
सप्तरी	कृष्ण शरण	गाँउपालिका	३३८.६८
सप्तरी	रूपनी	गाँउपालिका	३०८.८
सर्लाही	धनकौल	गाँउपालिका	७४५.८८
सर्लाही	रामनगर	गाँउपालिका	६६०.५६
सर्लाही	हरिपुर	नगरपालिका	५६८.८४
सर्लाही	बरहथवा	नगरपालिका	३२२.१६

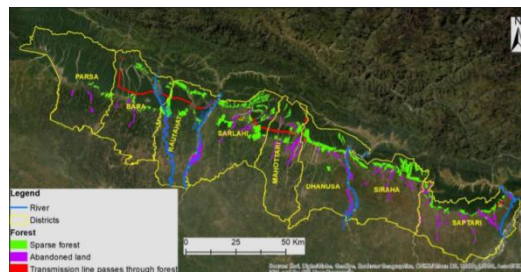
## सिकाकाइ प्रजाती

जिल्ला	स्थानीय तह		उपलब्ध क्षेत्रफल (हे)
धनुषा	सबैला	नगरपालिका	५२.२८
पर्सा	जगरनाथपुर	गाँउपालिका	९४.७२
पर्सा	वीरगञ्ज	उपमहानगरपालिका	७०.९६
पर्सा	बहुदरमाई	गाँउपालिका	४८.२
रौतहट	मौलापुर	गाँउपालिका	१२८.०४
रौतहट	बौधीमाई	गाँउपालिका	११५.२
रौतहट	दुर्गाभगवती	गाँउपालिका	४६.६८
सप्तरी	राजविराज	नगरपालिका	११५.८४
सर्लाही	बलरा	नगरपालिका	१२०.५२
सिराहा	सुखीपुर	गाँउपालिका	५९.४



## मुसली प्रजाती

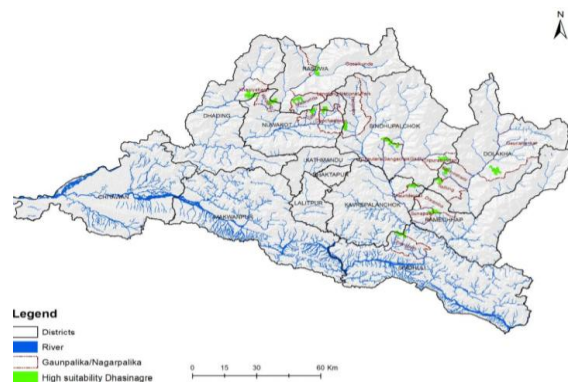
जिल्ला	स्थानीय तह		उपलब्ध क्षेत्रफल (हे)
धनुषा	बटेश्वर	गाउँपालिका	७६
पर्सा	पटेर्वा सुगौली	गाउँपालिका	४३.४८
बारा	करैयामाई	गाउँपालिका	३१.२४
बारा	महागढीमाई	नगरपालिका	२०.८
महोत्तरी	सोनमा	गाउँपालिका	४०.८
रौतहट	गौर	नगरपालिका	१६
सप्तरी	डाक्नेश्वरी	नगरपालिका	३३.२८
सर्लाही	कबिलासी	गाउँपालिका	१९.९६
सिराहा	सखुवानान्कारकट्टी	गाउँपालिका	४४.७२
सिराहा	सिराहा	नगरपालिका	३८



बागमती प्रदेश (Bagmati Province)

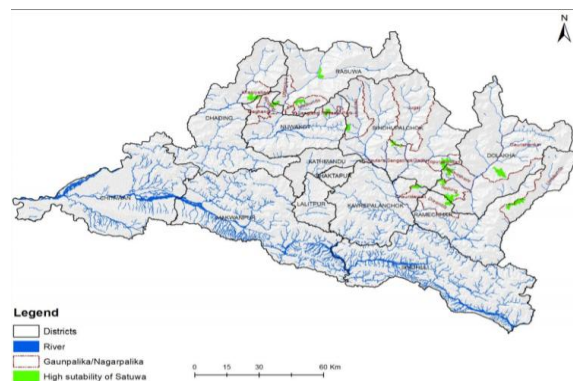
## धसिंगरे प्रजाति

जिल्ला	स्थानीय तह		उपलब्ध क्षेत्रफल (हे)
काठमाडौं	दक्षिणकालि	नगरपालिका	८०८.६
काभ्रेपलाञ्चोक	रोशी	गाउँपालिका	२९९२.९
चितवन	इच्छाकामना	गाउँपालिका	८३९.९
दोलखा	जिरी	नगरपालिका	६४७१.५
धादिङ्ग	रूवी	गाउँपालिका	३००४.५
नुवाकोट	दुप्चेस्वर	गाउँपालिका	३२७४.३
मकवानपुर	थाहा	नगरपालिका	४०१८.७
रामेछाप	गोकुलगंगा	गाउँपालिका	४३८६.८
ललितपुर	महान्काल	गाउँपालिका	१९५४.३
भक्तपुर	चाँगुनारायण	नगरपालिका	३८८.७



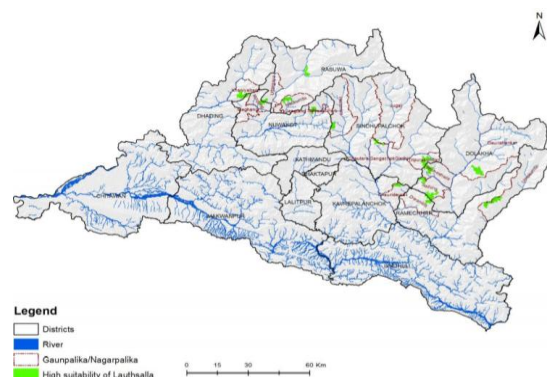
## सुनपाती प्रजाती/सतुवा प्रजाती

जिल्ला	स्थानीय तह		उपलब्ध क्षेत्रफल (हे)
दोलखा	बिगु	गाउँपालिका	२२१२.५४
दोलखा	गौरीशंकर	गाउँपालिका	१३३३.०३
दोलखा	कालिञ्चोक	गाउँपालिका	३६९.०६
धादिङ्ग	खिनयाबास	गाउँपालिका	२१३.०७
नुवाकोट	किस्पाङ	गाउँपालिका	६५.०५
रसुवा	गोसाईकुण्ड	गाउँपालिका	१८९८.५७
रसुवा	पार्वती	गाउँपालिका	१२४०.३
रसुवा	उत्तरगया	गाउँपालिका	८९७.२२
रामेछाप	उमाकुण्ड	गाउँपालिका	१४२३.७९
सिन्धुपाल्चोक	जुगल	गाउँपालिका	८१५.३९
सिन्धुपाल्चोक	पाँचपोखरि	गाउँपालिका	७१६.९६
सिन्धुपाल्चोक	हेलम्बु	गाउँपालिका	१५६.९३
सिन्धुपाल्चोक	बाह्रविसे	नगरपालिका	१२०.७१



## लौठसल्ला प्रजाति

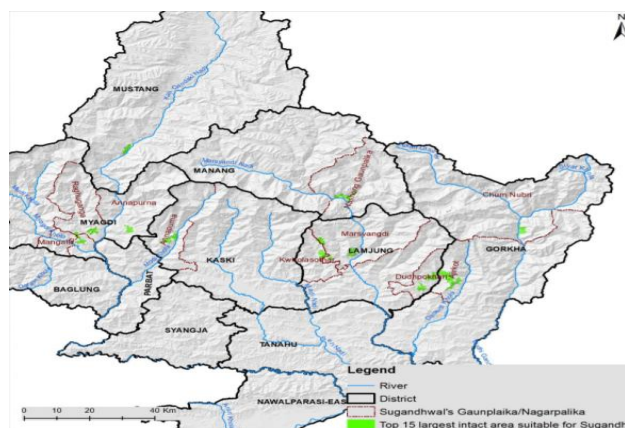
जिल्ला	स्थानीय तह		उपलब्ध क्षेत्रफल (हे)
काभ्रेपलाञ्चोक	वेथानचोक	गाउँपालिका	२९१५.५
काभ्रेपलाञ्चोक	पनौती	नगरपालिका	२३८२.८
दोलखा	सैलुङ्ग	गाउँपालिका	४६२२.६
दोलखा	भिमेश्वर	नगरपालिका	३२५५.६
धादिङ्ग	गंगाजमुना	गाउँपालिका	१७९२.६
नुवाकोट	शिवपुरी	गाउँपालिका	२०७९.१
मकवानपुर	इन्द्रसरोवर	गाउँपालिका	२०७६.४
मकवानपुर	भिमफेदी	गाउँपालिका	१७४६.६
रसुवा	नौकुण्ड	गाउँपालिका	२२२०
रामेछाप	दोरम्बा	गाउँपालिका	३७१६.८
रामेछाप	लिखु	गाउँपालिका	१५८१.२
रामेछाप	खाँडादेवी	गाउँपालिका	१८३३.६
रामेछाप	सुनापति	गाउँपालिका	१७८५.५
सिन्धुपाल्चोक	भोटेकोशी	गाउँपालिका	३०६५.८
सिन्धुपाल्चोक	लिसंखुपाखर	गाउँपालिका	१८६८.१
सिन्धुपाल्चोक	त्रिपुरासुन्दरी	गाउँपालिका	१६०८.५
ललितपुर	महाङ्काल	गाउँपालिका	
ललितपुर	कोन्ज्योसोम	गाउँपालिका	
ललितपुर	वागमती	गाउँपालिका	



गण्डकी प्रदेश (Gandaki Province)

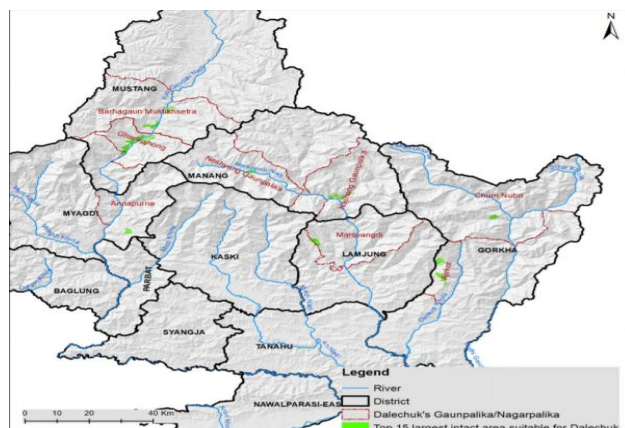
## सतुवा/सुगन्धवाल प्रजाति

जिल्ला	स्थानीय तह		उपलब्ध क्षेत्रफल (हे)
कास्की	अन्नपूर्ण	गाँउपालिका	४७४८.७
कास्की	मादी	गाँउपालिका	१६१८.६
गोरखा	धाचें	गाँउपालिका	२२९०.६
गोरखा	अजिरकोट	गाँउपालिका	१५०५.३
बागलुङ	निसीखोला	गाँउपालिका	३१७७.९
बागलुङ	ढोरपाटन	नगरपालिका	२२९४.३
बागलुङ	तमानखोला	गाँउपालिका	१९६७.१
बागलुङ	वडिगाड	गाँउपालिका	१४२३.८
मुस्ताङ	थासाङ	गाँउपालिका	१५२६.९
मुस्ताङ	वारागुड	मुक्तिक्षेत्र	१६१८.०
लमजुङ	मसुर्याङदी	गाँउपालिका	२३२८.७
लमजुङ	दूधपोखरी	गाँउपालिका	१२७७.२
लमजुङ	दोर्दी	गाँउपालिका	१११८.५



## पाषाणभेद/डालेचुक प्रजाति

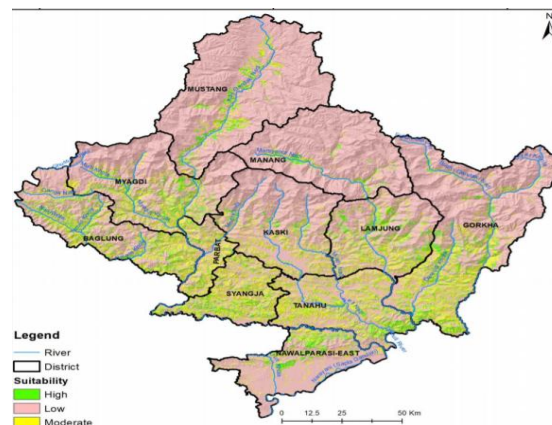
जिल्ला	स्थानीय तह		उपलब्ध क्षेत्रफल (हे)
गोरखा	चुमनुव्री	गाँउपालिका	१५२८.०
बागलुङ	ताराखोला	गाँउपालिका	१२२३.३
बागलुङ	काठेखोला	गाँउपालिका	११४६.८
बागलुङ	गल्कोट	नगरपालिका	१११२.०
मनाङ	नासौं	गाँउपालिका	१४७०.०
मुस्ताङ	घरपझोड	गाँउपालिका	१८९४.०
मुस्ताङ	थासाङ	गाँउपालिका	६२०.६
म्याग्दी	धवलागिरी	गाँउपालिका	३२२२.१
म्याग्दी	अन्नपूर्ण	गाँउपालिका	४७४८.७
म्याग्दी	रघुगंगा	गाँउपालिका	३०७०.३
म्याग्दी	मालिका	गाँउपालिका	१२६२.५



लौठसल्ला प्रजाति/चिराइतो प्रजाती



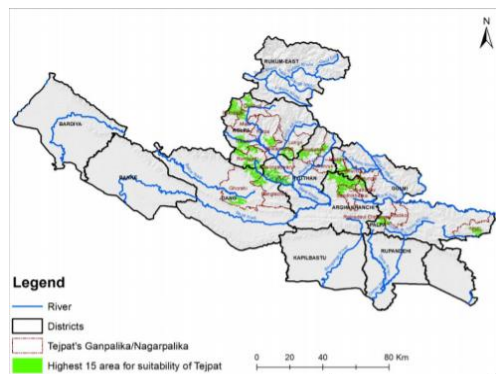
जिल्ला	स्थानीय तह		उपलब्ध क्षेत्रफल (हे)
बागलुंग	म्याग्दे	नगरपालिका	२३६५
बागलुंग	बरेड	गाउँपालिका	१६१८
गोर्खा	गण्डकी	गाउँपालिका	२८१८
गोर्खा	आरूघाट	गाउँपालिका	२३०२
गोर्खा	सिरानचोक	गाउँपालिका	२०१६
कास्की	माछापुछ्रे	गाउँपालिका	१८१३
कास्की	रूपा	गाउँपालिका	८१४
लम्जुङ्ग	क्व्होलासोथार	गाउँपालिका	२५१७
मनाङ	नासौ	गाउँपालिका	३१४६
मुस्ताङ्ग	लो-घेकर दामोदरकुण्ड	गाउँपालिका	२९७६
मुस्ताङ्ग	लोमन्थाङ	गाउँपालिका	९८९
म्याग्दी	धवलागिरी	गाउँपालिका	५३८७
म्याग्दी	बेनी	नगरपालिका	१४०१
म्याग्दी	मंगला	गाउँपालिका	१११४
पर्वत	जलजला	गाउँपालिका	१५८६
पर्वत	मोदी	गाउँपालिका	१४९१
पर्वत	कुश्मा	नगरपालिका	११८७
पर्वत	महाशिला	गाउँपालिका	१०४७
स्याङ्जा	गल्याङ	नगरपालिका	३१९५
स्याङ्जा	वालिङ	नगरपालिका	३०२६
स्याङ्जा	चापाकोट	नगरपालिका	१८६४
स्याङ्जा	बिरुवा	गाउँपालिका	१८३८
स्याङ्जा	पुतलीबजार	नगरपालिका	१८३०
स्याङ्जा	हरिनास	गाउँपालिका	१५१७
स्याङ्जा	कालीगण्डकी	गाउँपालिका	११६५
तनहुँ	आँबुखैरेनी	गाउँपालिका	४००७
तनहुँ	देवघाट	गाउँपालिका	२६३७
तनहुँ	व्यास	नगरपालिका	२६३६
तनहुँ	ऋषिङ्ग	गाउँपालिका	२२३८
तनहुँ	भानु	नगरपालिका	१६९९
तनहुँ	म्याग्दे	गाउँपालिका	१६०५
तनहुँ	बन्दिपुर	गाउँपालिका	१४१५
तनहुँ	घिरिङ	गाउँपालिका	१३६६





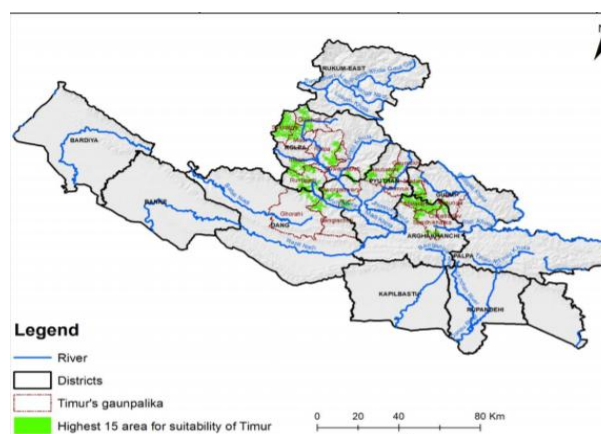
## तेजपात प्रजाति

जिल्ला	स्थानीय तह		उपलब्ध क्षेत्रफल (हे)
अर्घाखाँची	शितगंगा	नगरपालिका	१४५००.१
अर्घाखाँची	भुमिकास्थान	नगरपालिका	७९१६.४
गुल्मी	मुसिकोट	नगरपालिका	६१९७.३
दाङ	घोराही	उपमहानगरपालिका	१५५४५.७
दाङ	राजपुर	गाउँपालिका	१४०२१.३
नवलपरासी	सुनवल	नगरपालिका	१८३०.९
पाल्पा	निस्दी	गाउँपालिका	८६४३.७
पाल्पा	माथागढी	गाउँपालिका	७४६८.४
पाल्पा	रैनादेवी छहरा	गाउँपालिका	७२९९.५
प्यूठान	गौमुखी	गाउँपालिका	७१६०.८
बर्दिया	बारबर्दिया	नगरपालिका	२५७७.९
बाँके	राप्तीसोनारी	गाउँपालिका	५९७७.७
रुकुम	पुथा उत्तरगंगा	गाउँपालिका	८५६९.५
रुपन्देही	देवदह	नगरपालिका	१३१७.९



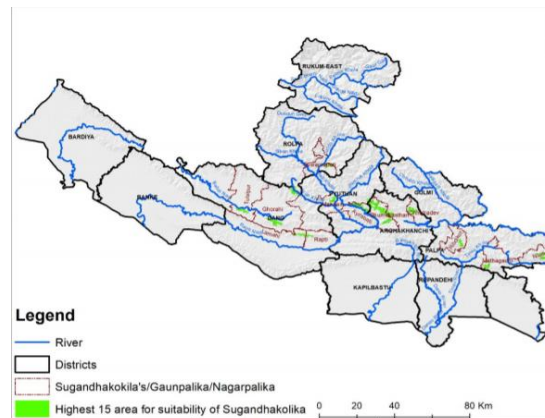
## टिमुर प्रजाति/काउलो प्रजाती

जिल्ला	स्थानीय तह		उपलब्ध क्षेत्रफल (हे)
अर्घाखाँची	मालारानी	गाँउपालिका	६९२६.३
अर्घाखाँची	पाणिनी	गाँउपालिका	३५४७.८
गुल्मी	मदाने	गाँउपालिका	५५०४.५
गुल्मी	मालिका	गाँउपालिका	४५०२.०
दाङ	बंगलाचुली	गाँउपालिका	४५९४.९
पाल्पा	रैनादेवी छहरा	गाँउपालिका	३९८८.७
पाल्पा	रिब्दीकोट	गाँउपालिका	३६६८.२
प्यूठान	नौबहिनी	गाँउपालिका	९२८१.३
प्यूठान	गौमुखी	गाँउपालिका	६९२५.०
प्यूठान	स्वर्गद्वारी	नगरपालिका	५५१४.८
प्यूठान	झिमरुक	गाँउपालिका	४५०३.१
रुकुम	पुथा उत्तरगंगा	गाँउपालिका	८५६९.५
रुकुम	भूमे	गाँउपालिका	७२५८.९
रुकुम	सिस्ने	गाँउपालिका	४८१४.१
रोल्पा	रुन्टीगढी	गाँउपालिका	१०४५७.०
रोल्पा	त्रिवेणी	गाँउपालिका	९९६३.१
रोल्पा	सुनछहरी	गाँउपालिका	८९९६.२
रोल्पा	गंगादेव	गाँउपालिका	६७९४.०
रोल्पा	माडी	गाँउपालिका	६७९४.०
रोल्पा	लुङ्ग्री	गाँउपालिका	६३६९.४
रोल्पा	सुनील स्मृती	गाँउपालिका	४९८२.०
रोल्पा	थवाङ	गाँउपालिका	४३६२.४
रोल्पा	रोल्पा	नगरपालिका	१०८३५.४



## सुगन्धकोकिला प्रजाती

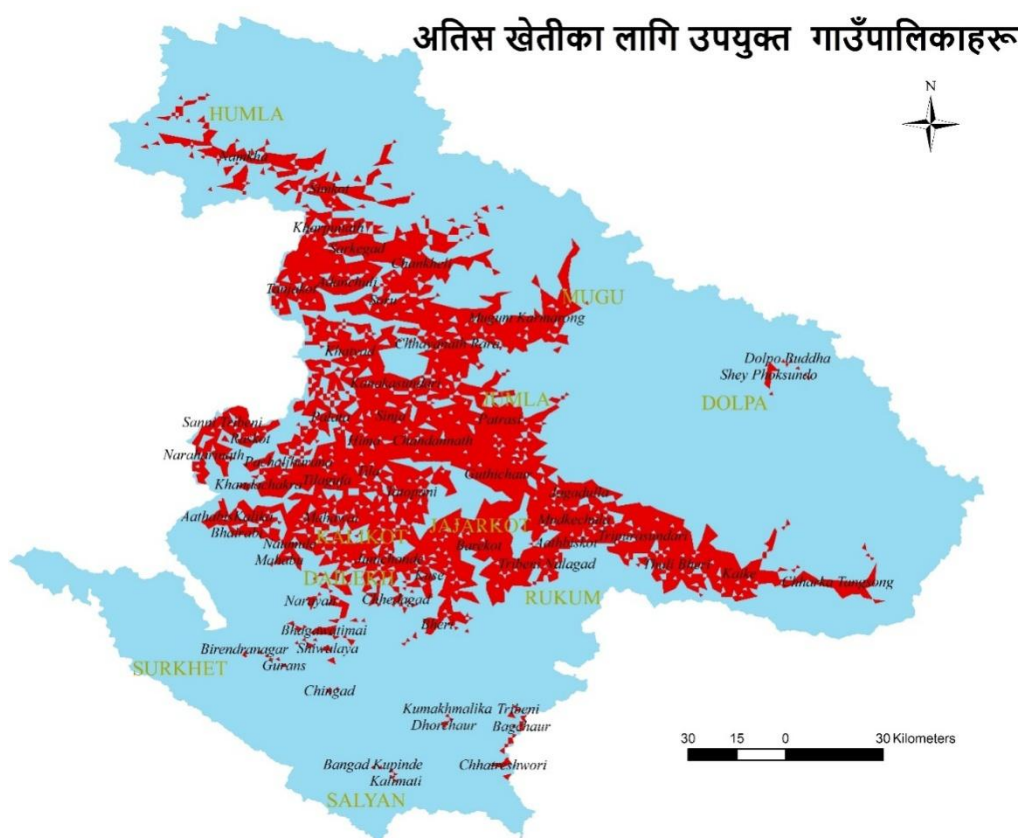
जिल्ला	स्थानीय तह		उपलब्ध क्षेत्रफल (हे)
अर्घाखाँची	सन्धिखर्क	नगरपालिका	३५४९.४२
अर्घाखाँची	छत्रदेव	गाउँपालिका	२९७१.५३
कपिलवस्तु	बुद्धभुमी	नगरपालिका	१२०.९०
गुल्मी	इस्मा	गाउँपालिका	२०२५.४५
गुल्मी	चन्द्रकोट	गाउँपालिका	१८७९.६०
गुल्मी	धुर्कोट	गाउँपालिका	२००७.००
दाङ	तुल्सीपुर	उपमहानगरपालिका	३४१४.९६
नवलपरासी	बर्दघाट	नगरपालिका	२११.१०
पाल्पा	पूर्वखोला	गाउँपालिका	१८२६.६०
पाल्पा	तिनाउ	गाउँपालिका	२२९१.७६
पाल्पा	रम्भा	गाउँपालिका	१२४४.२०
पाल्पा	तानसेन	नगरपालिका	१६४७.३०
प्यूठान	ऐरावती	गाउँपालिका	३२८७.६१
प्यूठान	माण्डवी	गाउँपालिका	३३५५.९२
प्यूठान	प्यूठान	नगरपालिका	१९७९.७३
रूपन्देही	सैनामैना	नगरपालिका	३७.६०



## कर्णाली प्रदेश (Karnali Province)

### अतिस प्रजाती

जिल्ला	स्थानीय तह
जुम्ला	तातोपानी-८, गुठीचौर-५, पातरासी-७, सिर्जाँ-६
मुगु	छायानाथ रारा-१४, छायानाथ रारा-१७
हुम्ला	सिमीकोट-२, खार्पूनाथ-५, सर्केगाढ-३
डोल्पा	मुडकेचुला-९, त्रिपुरासुन्दरी-१०, ठुलीभेरी-२



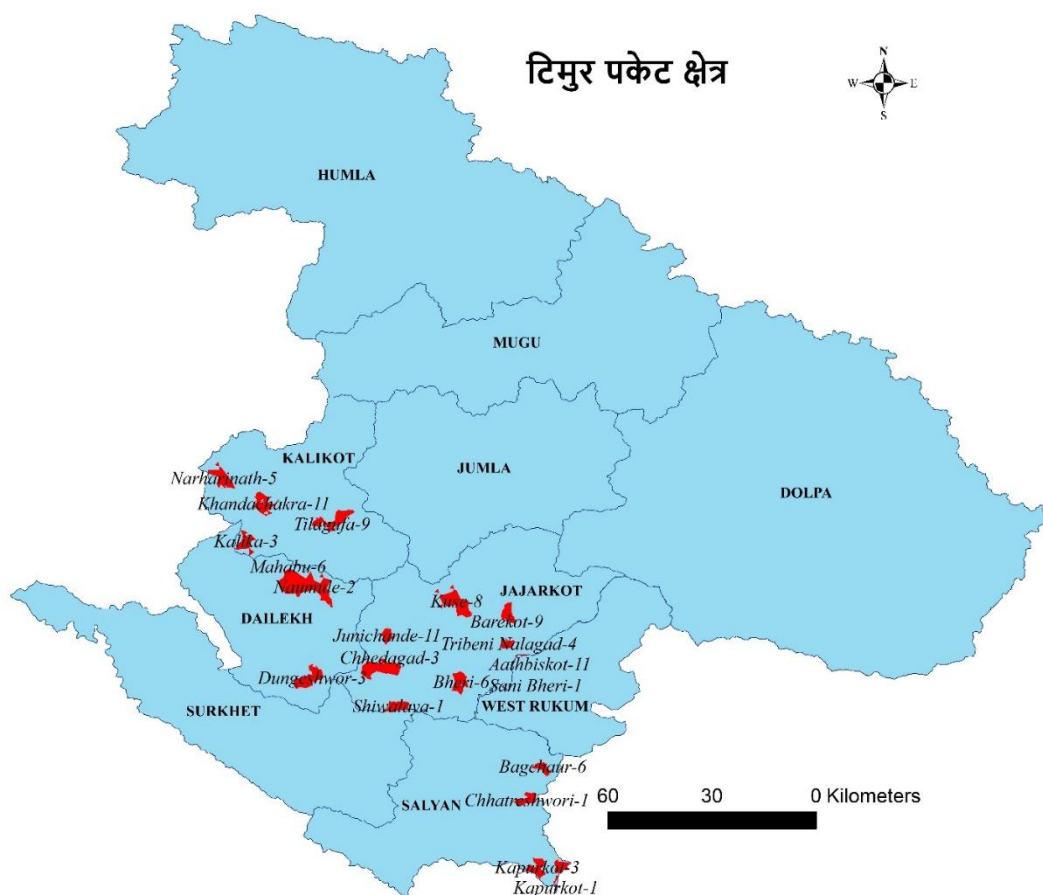
## काउलो प्रजाती

जिल्ला	स्थानीय तह
सल्यान	वन गाढ कुभिण्डे-९, त्रिवेणी-३, कालीमाटी-१
दैलेख	गुराँसे, ६
पश्चिम रुकुम	त्रिवेणी, ३
सुर्खेत	सिम्टा-२, पाँचपुरी-७



## टीमुर प्रजाती

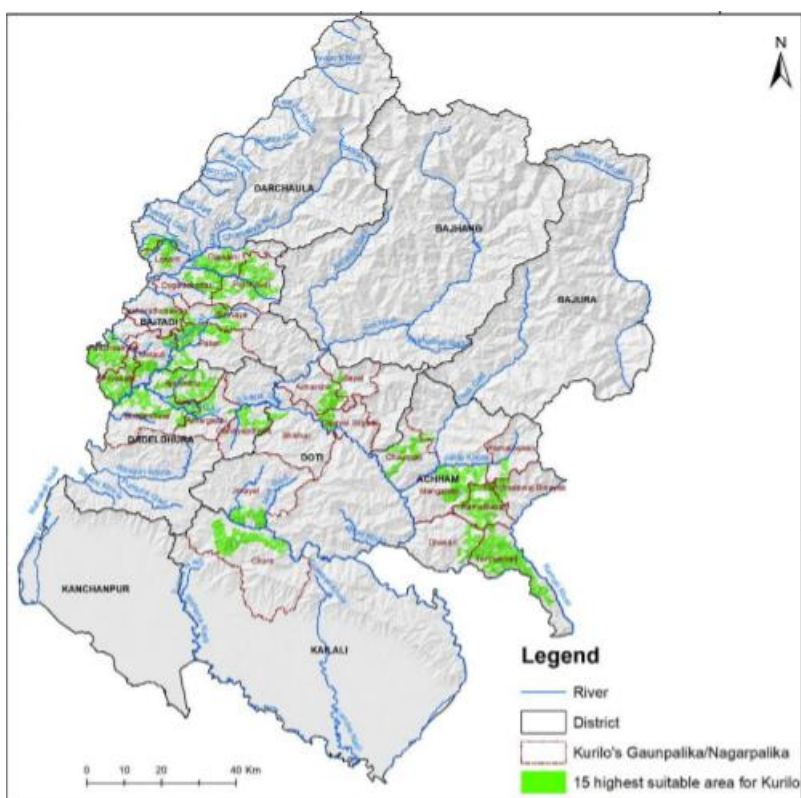
जिल्ला	स्थानीय तह
सल्यान	छत्रेश्वरी-१, कपुरकोट-१, बागचौर-६, कपुरकोट-३
दैलेख	डुण्गेश्वर-३, महाबु-६, नौमुले-२
पश्चिम रुकुम	आठबिसकोट-११
सुर्खेत	सिम्टा-२, पाँचपुरी-७
जाजरकोट	छेडागाड-३, छेडागाड-२, शिवालय-१, भेरी-६, त्रिवेणी नलगाढ-४, कुसे-८, बारेकोट-९, जुनीचाँदे-११



## सुदूरपश्चिम प्रदेश (Sudurpaschchim Province)

### कुरीलो प्रजाती

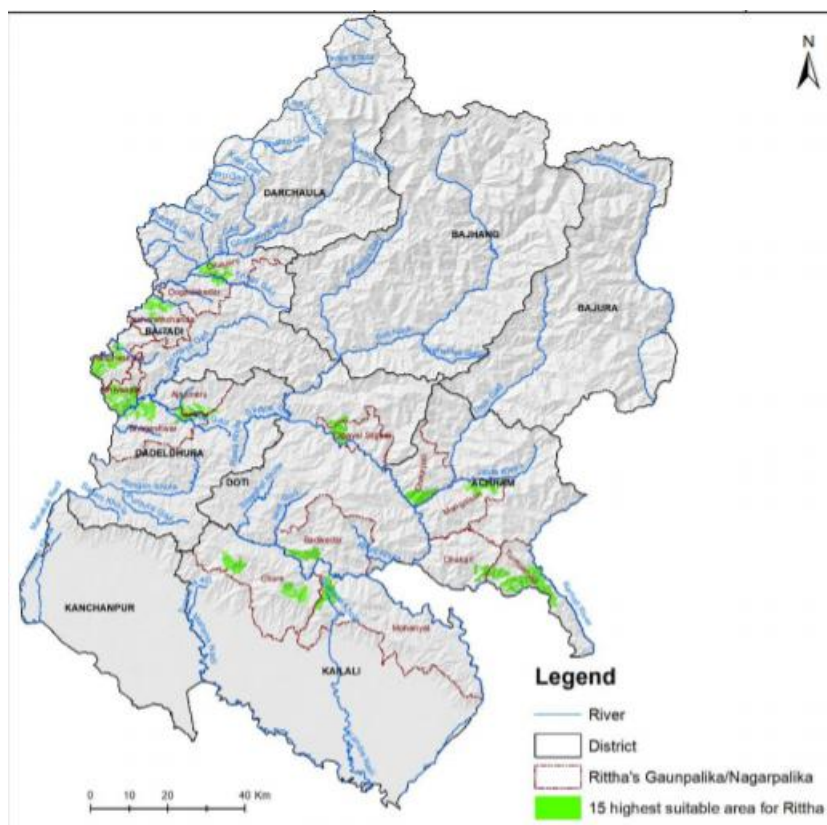
जिल्ला	स्थानीय तह
अछाम	तुर्माखाँद गाउँपालिका
बैतडी	पाटन नगरपालिका
बझाङ	बित्थडचिर गाउँपालिका
बाजुरा	बडीमालिका नगरपालिका
डडेल्धुरा	अजयमेरू गाउँपालिका
दार्चुला	शैल्यशिखर नगरपालिका
डोटी	जोरायल गाउँपालिका
कैलाली	चुरे गाउँपालिका
कन्चनपुर	माहाकाली नगरपालिका





## रीढ़ा प्रजाती

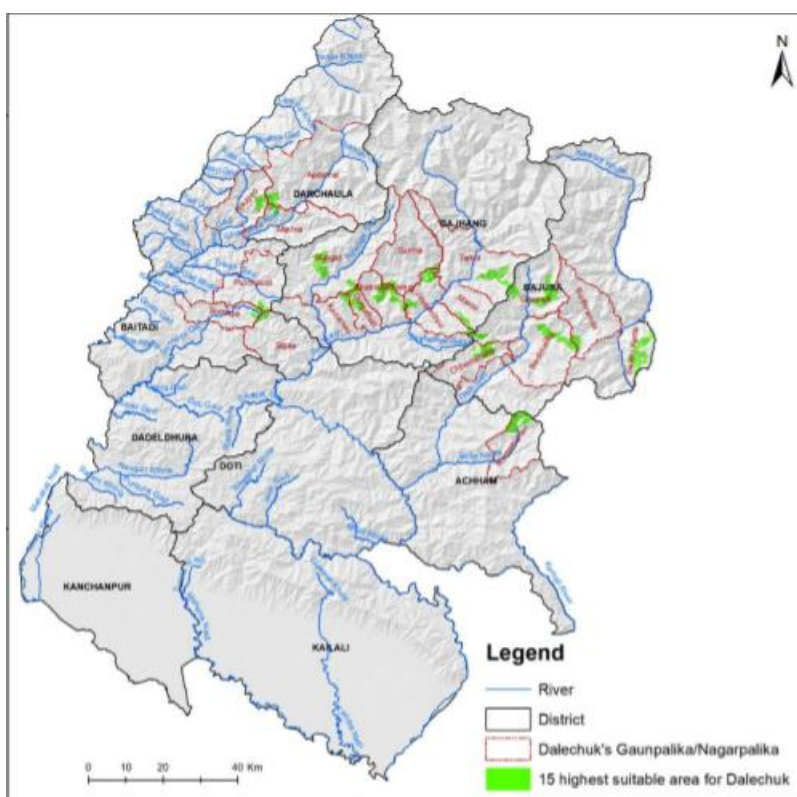
जिल्ला	स्थानीय तह
अछाम	मेल्लेख गाउँपालिका
बैतडी	पंचेश्वर गाउँपालिका
बझाङ	केदारस्युँ गाउँपालिका
बाजुरा	बुढीगंगा नगरपालिका
डडेल्धुरा	भागेश्वर गाउँपालिका
दार्चुला	लेकम गाउँपालिका
डोटी	शिखर नगरपालिका





## डालेचुक प्रजाती

जिल्ला	स्थानीय तह
अछाम	रामारोशन गाउँपालिका
बैतडी	पुर्चौडी नगरपालिका
बझाङ	साइपाल गाउँपालिका
बाजुरा	हिमाली गाउँपालिका
डडेल्धुरा	आलिताल गाउँपालिका
दार्चुला	अपिहिमाल गाउँपालिका
डोटी	सायल गाउँपालिका



## सेतकचिनी प्रजाती

जिल्ला	स्थानीय तह
अछाम	चौरपाटी गाउँपालिका
बैतडी	सुर्नया गाउँपालिका
बझाङ	मष्टा गाउँपालिका
बाजुरा	गैमुल गाउँपालिका
डडेल्धुरा	नवदुर्गा गाउँपालिका
दार्चुला	मालिकाजुर्न गाउँपालिका

